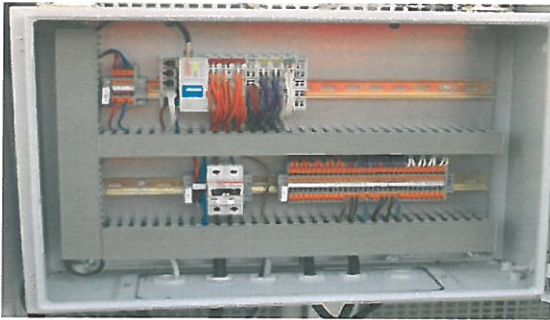


Technische Einrichtung (Fernsteuerung) zum Regeln von Erzeugungsanlagen, gemäß TAB MS und §9 EEG



Allgemeines

Für einen sicheren Netzbetrieb ist, gemäß den Technischen Anschlussbedingungen (TAB-Mittelspannung) der LEW Verteilnetz GmbH in der Mittelspannung eine Fernsteuerung erforderlich. Zusätzlich wird die ferngesteuerte Leistungsreduzierung inkl. Ist-Wertübertragung durch das EEG und KWKG gefordert.

Die technische Einrichtung kann die Maßnahmen

1. nach §§ 13 und 14 EnWG (Netzsicherheitsmanagement - hier wird bei Erzeugungsanlagen eine Leistungsreduzierung, umgesetzt um die Netz- und Systemsicherheit zu gewährleisten z. B. unvorhersehbaren Störungen oder bei Instandhaltungsmaßnahmen im Netz)
2. nach § 14 EEG (Einspeisemanagement - hier werden EEG- und KWKG-Erzeugungsanlagen geregelt um Netzengpässe zu vermeiden)

umsetzen.

Technische Daten Fernsteuerung in Übergabestation:

- Bezeichnung: Fernwirktechnik MSpg.-Übergabe, Typ LVN - 2015
- Lieferumfang: Fernsteuerung verdrahtet mit Klemmleiste in verschiedenen Varianten (Siehe Preisblatt)
- Stromversorgung: 24V / DC
- Datenübertragung: LTE- Netz Vodafone