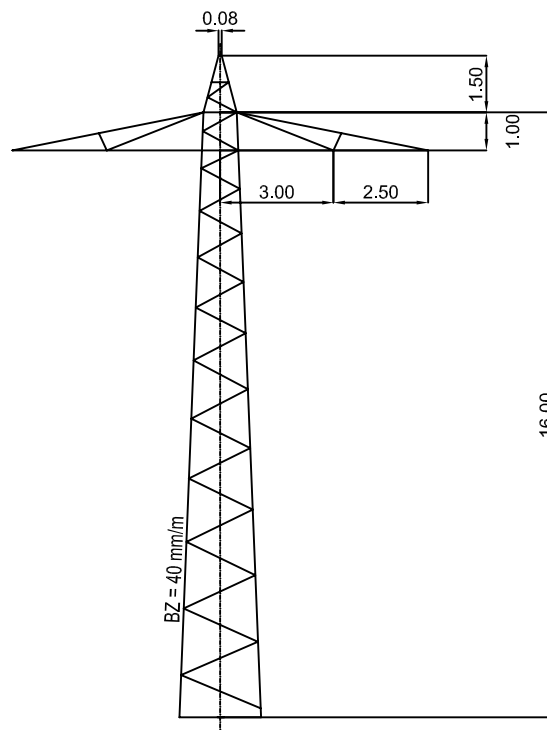


Mastbild alt
Anlage 67001
Memmingen - Dickenreishausen
Maste 19 (alt) und 20 (alt)

T + 0



U110/270E 120²

M 1 : 200



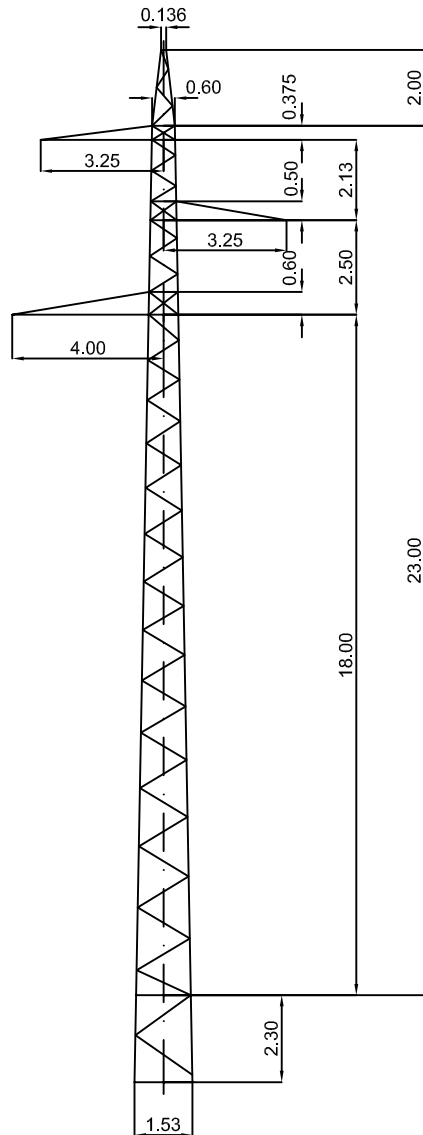
Projekte HS
Leitungen
ERSD-P-HL

Bearbeiter: Schleich S.

Datum: Mai 17

Mastbild alt
Anlage 67001
Memmingen - Dickenreishausen
Tragmaste

T1 + 0.0 / 23.0 + 2.3



U110/270E 120²

M 1 : 200

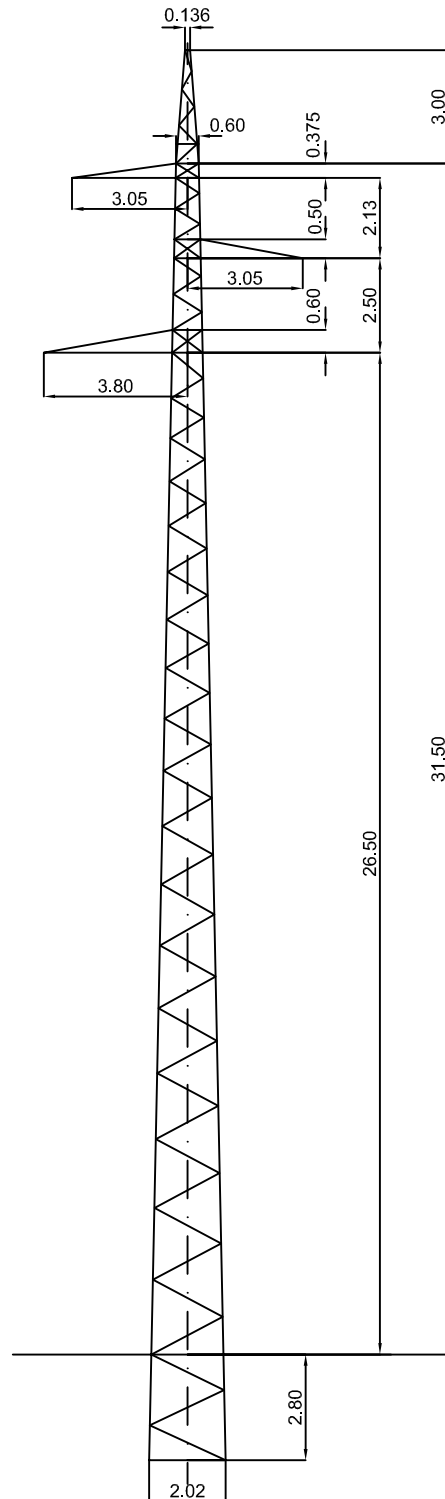


Projekte HS
Leitungen
ERSD-P-HL

Bearbeiter: Schleich S.

Datum: Mai 17

Mastbild alt
Anlage 67001
Memmingen - Dickenreishausen
Abspannmaste



U110/270E 120²

M 1 : 200

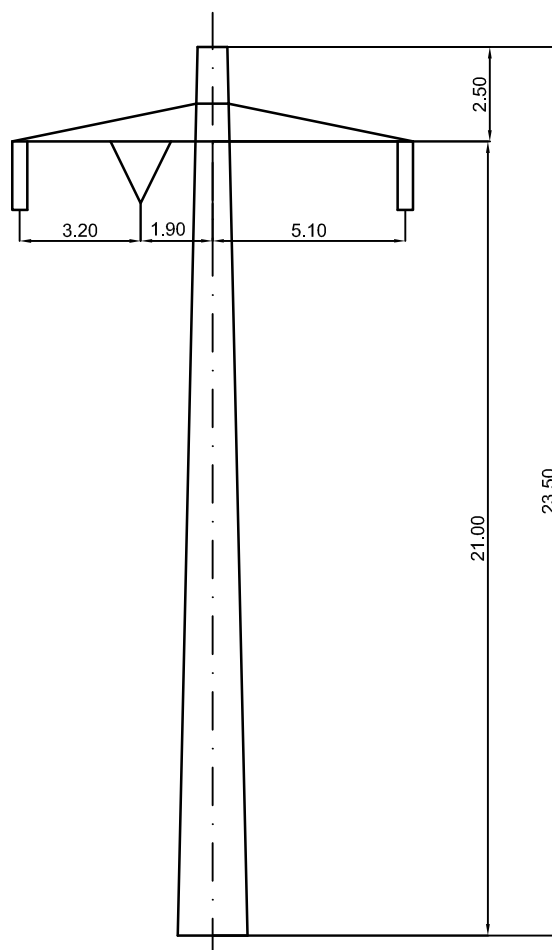


Projekte HS
Leitungen
ERSD-P-HL

Bearbeiter: Schleich S.

Datum: 20.03.2017

T 21.0



Mastbild Neubau

In der Unterlage ist der Grundtyp schematisch dargestellt.
 Die tatsächlichen Masthöhen können von der hier beispielhaft dargestellten Zeichnung abweichen.
 Die Mastschäfte können je nach vorhandenem Geländeprofil, gewählter Spannfeldlänge und erforderlicher Unterbauungs- bzw. Unterwuchshöhe in Schritten von 2 m verlängert oder verkürzt werden.

AE1V-16-22

M 1 : 200



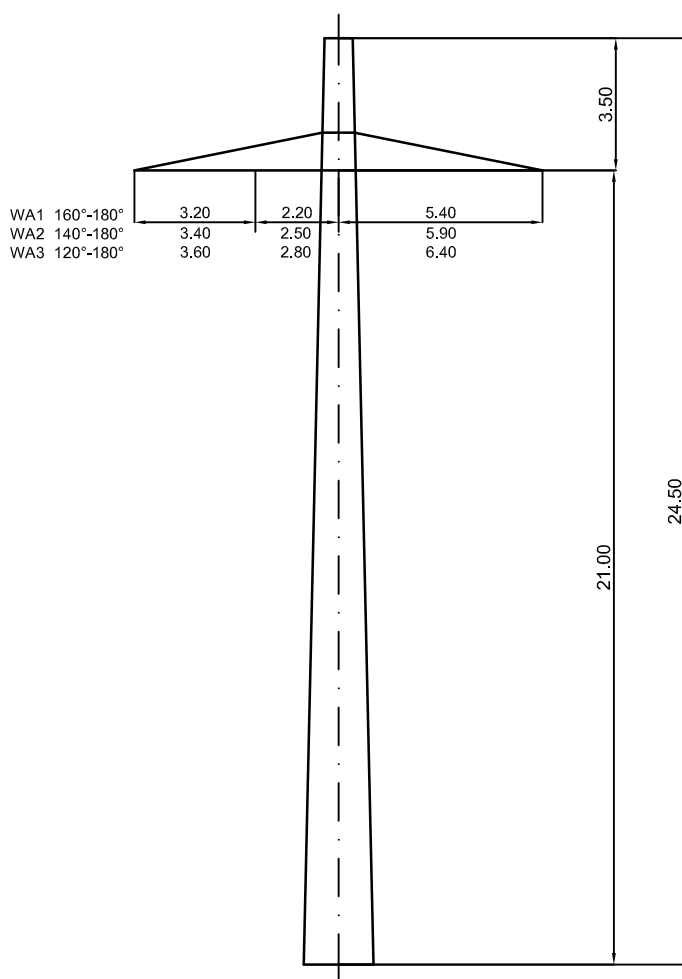
Projekte HS
 Leitungen
 ERSD-P-HL

Bearbeiter: Schleich S.

Datum: 01.12.2017


WA1 21.0

160° - 180°

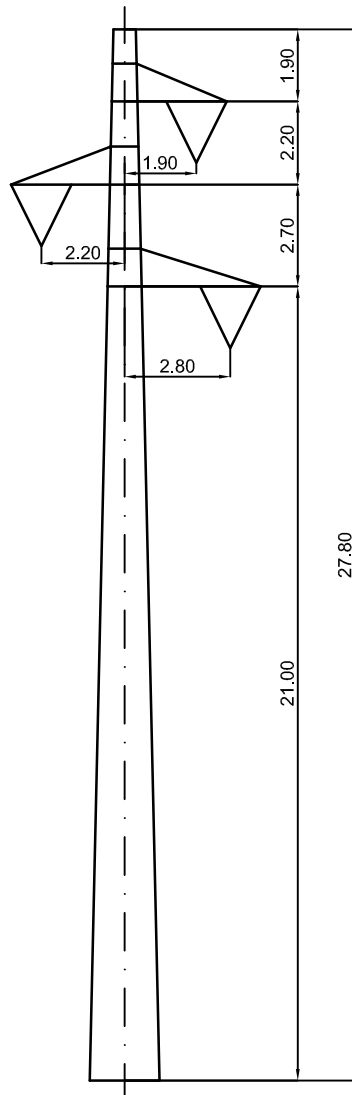


Mastbild Neubau

In der Unterlage ist der Grundtyp schematisch dargestellt. Die tatsächlichen Masthöhen können von der hier beispielhaft dargestellten Zeichnung abweichen. Die Mastschäfte können je nach vorhandenem Geländeprofil, gewählter Spannfeldlänge und erforderlicher Unterbauungs- bzw. Unterwuchshöhe in Schritten von 2 m verlängert oder verkürzt werden.

AE1V-16-22	 Projekte HS Leitungen ERSD-P-HL
M 1 : 200	

T 21.0



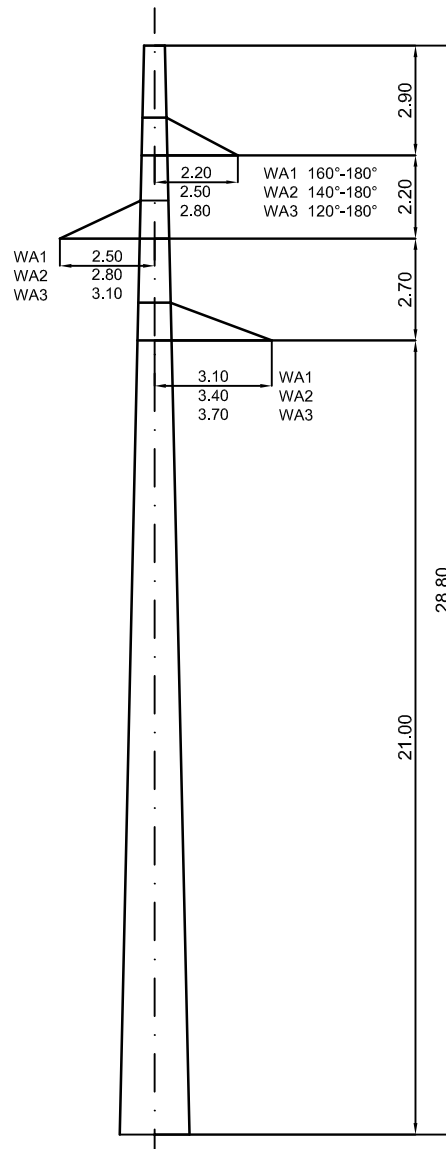
Mastbild Neubau

In der Unterlage ist der Grundtyp schematisch dargestellt.
 Die tatsächlichen Masthöhen können von der hier beispielhaft dargestellten Zeichnung abweichen.
 Die Mastschäfte können je nach vorhandenem Geländeprofil, gewählter Spannfeldlänge und erforderlicher Unterbauungs- bzw. Unterwuchshöhe in Schritten von 2 m verlängert oder verkürzt werden.

A7V-16-22	 Projekte HS Leitungen ERSD-P-HL
M 1 : 200	

WA1 21.0

160° - 180°

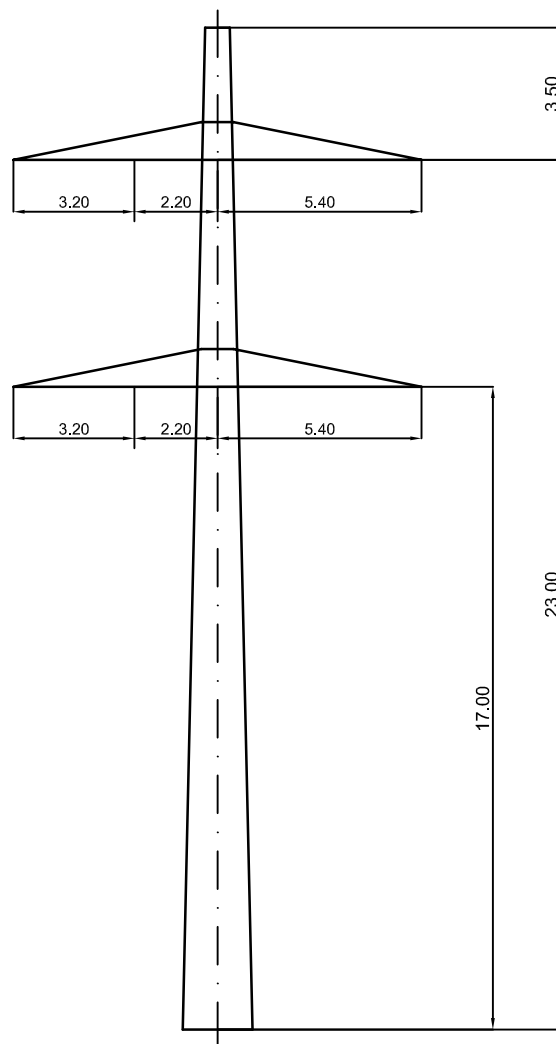


Mastbild Neubau

In der Unterlage ist der Grundtyp schematisch dargestellt. Die tatsächlichen Masthöhen können von der hier beispielhaft dargestellten Zeichnung abweichen. Die Mastschäfte können je nach vorhandenem Geländeprofil, gewählter Spannfeldlänge und erforderlicher Unterbauungs- bzw. Unterwuchshöhe in Schritten von 2 m verlängert oder verkürzt werden.

A7V-16-22	 Projekte HS Leitungen ERSD-P-HL
M 1 : 200	

WA 17.0 / 23.0 spez.



Mastbild Neubau

In der Unterlage ist der Grundtyp schematisch dargestellt. Die tatsächlichen Masthöhen können von der hier beispielhaft dargestellten Zeichnung abweichen. Die Mastschäfte können je nach vorhandenem Geländeprofil, gewählter Spannfeldlänge und erforderlicher Unterbauungs- bzw. Unterwuchshöhe in Schritten von 2 m verlängert oder verkürzt werden.

AE1V-16-22

M 1 : 200



Projekte HS
Leitungen
ERSD-P-HL

Bearbeiter: Schleich S.

Datum: 01.04.2019