

Markt Weiden

Gemeinde Emersacker

Gemeinde Heretsried

Gemeinde Gablingen

Gemeinde Bonstetten

Erneuerungsbereich  
110-kV-Leitung  
in rot

Stadt Gersthofen

Markt Zusmarshausen

Gemeinde Adelsried

Maste 243 und 244  
bleiben Bestand.  
Erneuerung 2017 bereits durchgeführt.

bestehende  
110-kV-Leitungen  
in blau

Gemeinde Aystetten

Gemeinde Horgau

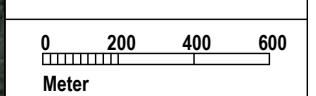
Erneuerung bis Mast 233  
ist Teil der Erneuerung Anlage 58001 Abschnitt 7.

Für Rückfragen:  
ERSD-P-H  
Tel: ++49(821)3281284

Unterlage 2.2  
Übersichtsplan  
Auerbach - Erlingen  
Blatt 1 von 2

Ort: Auerbach - Erlingen Blatt Süd

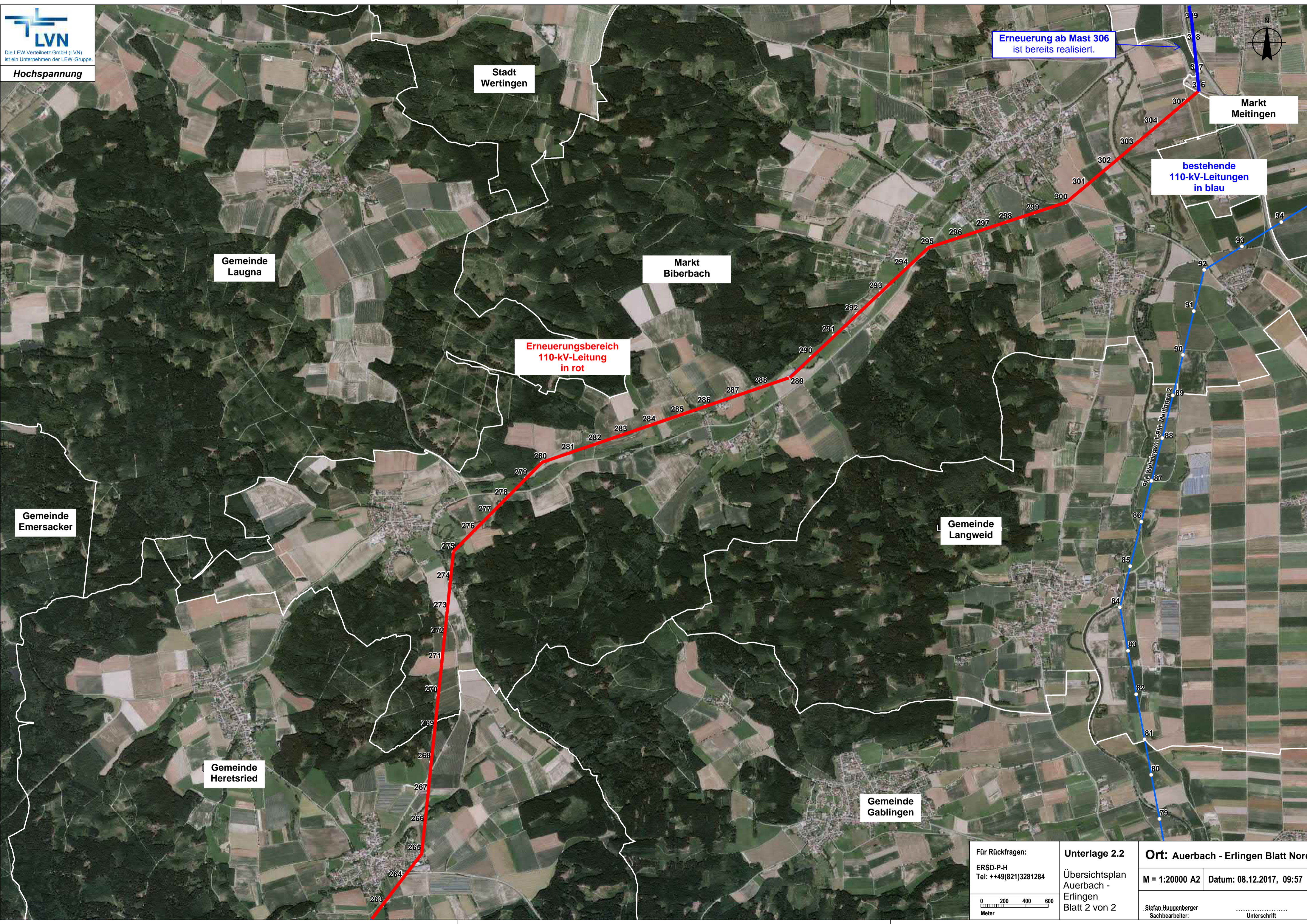
M = 1:20000 A2 Datum: 08.12.2017, 09:53



Stefan Huggenberger  
Sachbearbeiter: Unterschrift

Diedorf

Aystetten



**Erneuerungsbereich  
110-kV-Leitung  
in rot**

**Erneuerung ab Mast 306  
ist bereits realisiert.**

**bestehende  
110-kV-Leitungen  
in blau**

**Gemeinde  
Emersacker**

**Gemeinde  
Heretsried**

**Gemeinde  
Laugna**

**Stadt  
Wertingen**

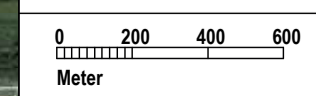
**Markt  
Biberbach**

**Markt  
Meitingen**

**Gemeinde  
Langweid**

**Gemeinde  
Gablingen**

Für Rückfragen:  
ERSD-P-H  
Tel: ++49(821)3281284



**Unterlage 2.2**  
Übersichtsplan  
Auerbach -  
Erlingen  
Blatt 2 von 2

**Ort: Auerbach - Erlingen Blatt Nord**

M = 1:20000 A2 Datum: 08.12.2017, 09:57

Stefan Huggenberger  
Sachbearbeiter: \_\_\_\_\_  
Unterschrift